



MODELO DE EVALUACIÓN INTEGRAL DE LA POLÍTICA DE DESARROLLO SOCIAL (MEPS)

MAYO 2026



CONTENIDO

1. EL MEPS (EN SÍNTESIS)

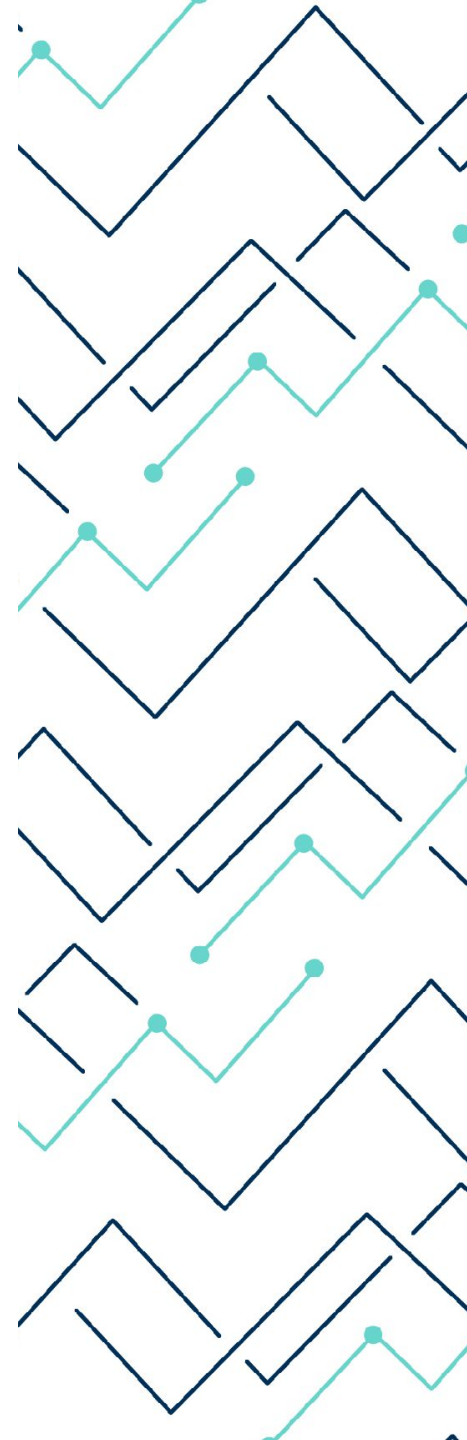
COMPONENTES

- A. FUNDAMENTOS CONCEPTUALES Y NORMATIVOS
- B. DIMENSIONES Y TIPOS DE EVALUACIÓN
- C. ENFOQUE METODOLÓGICO
- D. FUENTES DE INFORMACIÓN
- E. ASEGURAMIENTO DE LA CALIDAD
- F. COORDINACIÓN INSTITUCIONAL
- G. INFORMES Y PRODUCTOS

2. VALOR ESTRATÉGICO

3. CONSULTA Y RETROALIMENTACIÓN

4. RESUMEN



MEPS

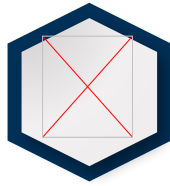


1. EL MEPS (EN SÍNTESIS)



MEPS

Retroalimentación



Política de Desarrollo Social
PND, PS, programas, proyectos, acciones, recursos

Ciclo de la política pública

Diseño

Implementación

Resultados

Preguntas de evaluación

Información

Metodologías de la Evaluación Integral

Evaluación de diseño

Evaluación de la implementación

Evaluación de resultados

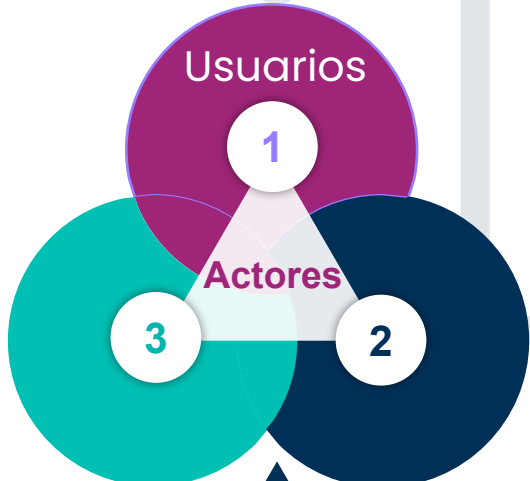
Evaluación integral de la Política Social

Promoción
Difusión
Cooperación

Conocimiento

Aprendizaje
institucional

Rendición de cuentas



Usuarios

1

Actores

2

3

Generadores

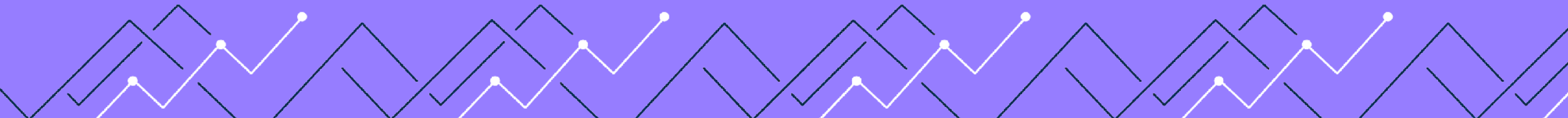
Proveedores



MEPS








COMPONENTES



A. FUNDAMENTOS CONCEPTUALES Y NORMATIVOS

A

Fundamentos conceptuales: El Modelo adopta un enfoque sistémico, que concibe la política de desarrollo social **no** como un conjunto aislado de programas, sino como un sistema interdependiente de intervenciones, actores y niveles de gobierno.

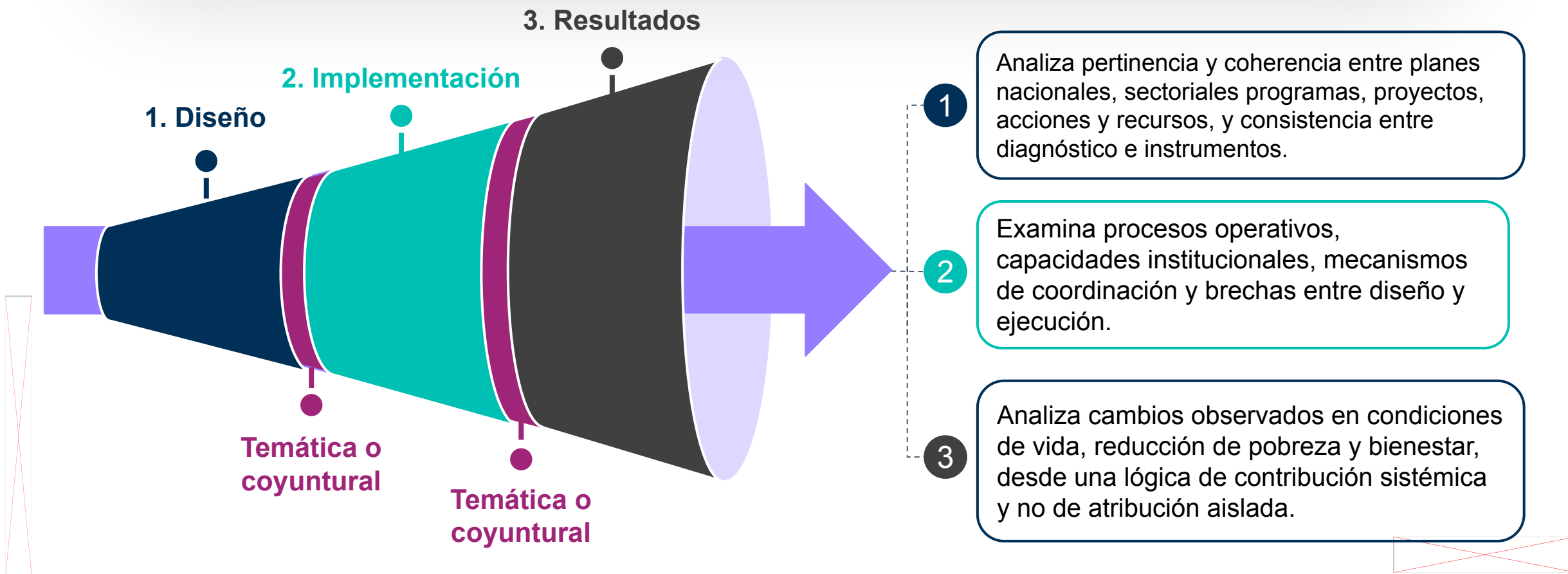
-  Criterios internacionales consolidados (OECD-DAC, UNEG)
-  Enfoques de coherencia de políticas y *whole-of-government*
-  Perspectivas de gobernanza multinivel
-  Enfoques multidimensionales de pobreza y bienestar
-  Evaluación en contextos complejos (realista, adaptativa)

B

Fundamentos normativos: El Modelo deriva de la Constitución (arts. 26 y 134), la Ley General de Desarrollo Social, la Ley del SNIEG, la Ley de Planeación y la Ley Federal de Presupuesto y Responsabilidad Hacendaria. El INEGI ejerce esta función en virtud de su autonomía técnica y de gestión, garantizando objetividad, rigor metodológico y transparencia.

B. DIMENSIONES Y TIPOS DE EVALUACIÓN

El MEPS estructura la evaluación en tres dimensiones articuladas al ciclo de política pública. Estas dimensiones se traducen en tres tipos de evaluación integral, organizadas en una lógica sexenal acumulativa, complementadas con evaluaciones temáticas o coyunturales.



C. ENFOQUE METODOLÓGICO

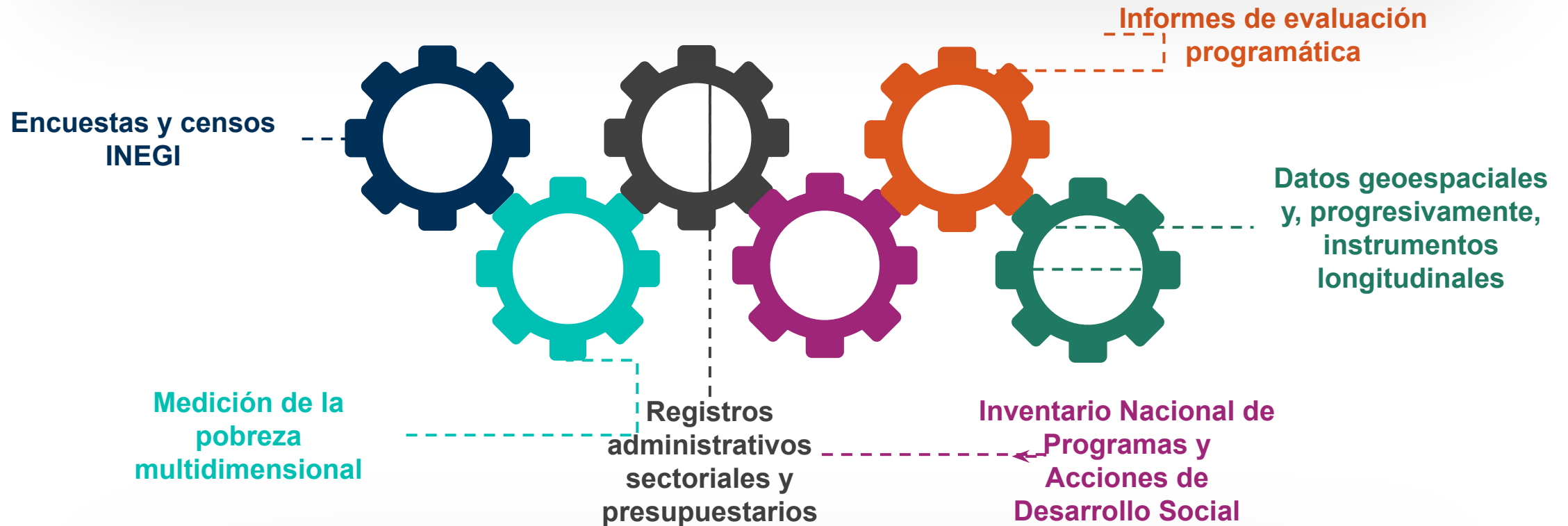
El MEPS adopta un enfoque metodológico mixto, flexible y articulado, que combina:



La selección metodológica responde a preguntas evaluativas explícitas y a criterios de rigor técnico, pertinencia analítica y comparabilidad en el tiempo.

D. FUENTES DE INFORMACIÓN

Modelo se apoya en la infraestructura estadística nacional y en la articulación de múltiples fuentes:



La integración de estas fuentes permite vincular intervenciones, cobertura, intensidad de exposición y resultados observados, fortaleciendo la plausibilidad analítica de los estudios de contribución.

INVENTARIO NACIONAL DE PROGRAMAS Y ACCIONES DE DESARROLLO SOCIAL (INPADS)

INPADS

Inventario federal

Captación mediante un formulario estandarizados a través de las unidades de evaluación de las dependencias de la Administración Pública Federal.

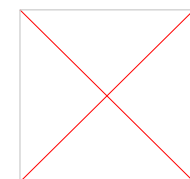
Inventario estatal

Con información del Censo Nacional de Gobiernos Estatales y/o RNIEG.

Inventario municipal

Con información del Censo Nacional de Gobiernos Municipales y Demarcaciones Territoriales de la Ciudad de México.

Definiciones homogéneas



ENCUESTA LONGITUDINAL

OBJ
ETIV
O

La **Encuesta Longitudinal** tiene como objetivo generar información que permita comprender las trayectorias de entrada, permanencia y salida de la pobreza, así como los factores asociados a dichos procesos, incluyendo la participación en programas y acciones de la política de desarrollo social. El diseño longitudinal permitirá observar cambios en el tiempo en las condiciones de ingreso, carencias sociales, acceso efectivo a derechos y estrategias de los hogares, lo que facilita estimar efectos acumulados, identificar transiciones críticas y analizar la contribución de intervenciones públicas con seguimiento de cohortes.



E. ASEGURAMIENTO DE LA CALIDAD

El MEPS incorpora un esquema explícito de aseguramiento de la calidad, alineado —hasta donde es metodológica y jurídicamente viable— con la Norma para el Aseguramiento de la Calidad del INEGI.



F. COORDINACIÓN INSTITUCIONAL

Proveedores de información

SNIEG, dependencias federales y subnacionales, SHCP (UPER)

Evaluación

Generadores de conocimiento

Universidades, asociaciones, expertos, investigadores

Usuarios de la evaluación

Ejecutivo, Legislativo, medios, academia

La coordinación del Modelo se organiza en torno a tres funciones:





G. INFORMES Y PRODUCTOS

El principal producto del Modelo son los Informes de **Pobreza y Evaluación Integral** de la Política de Desarrollo Social, con carácter bienal y complementados por informes temáticos anuales o coyunturales.



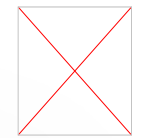
Elaboran diagnósticos del desarrollo social (monitoreo a variables clave, mpm, rezago, acceso efectivo, derechos)

Explicitan tipo, enfoque, fuentes y metodología de la evaluación

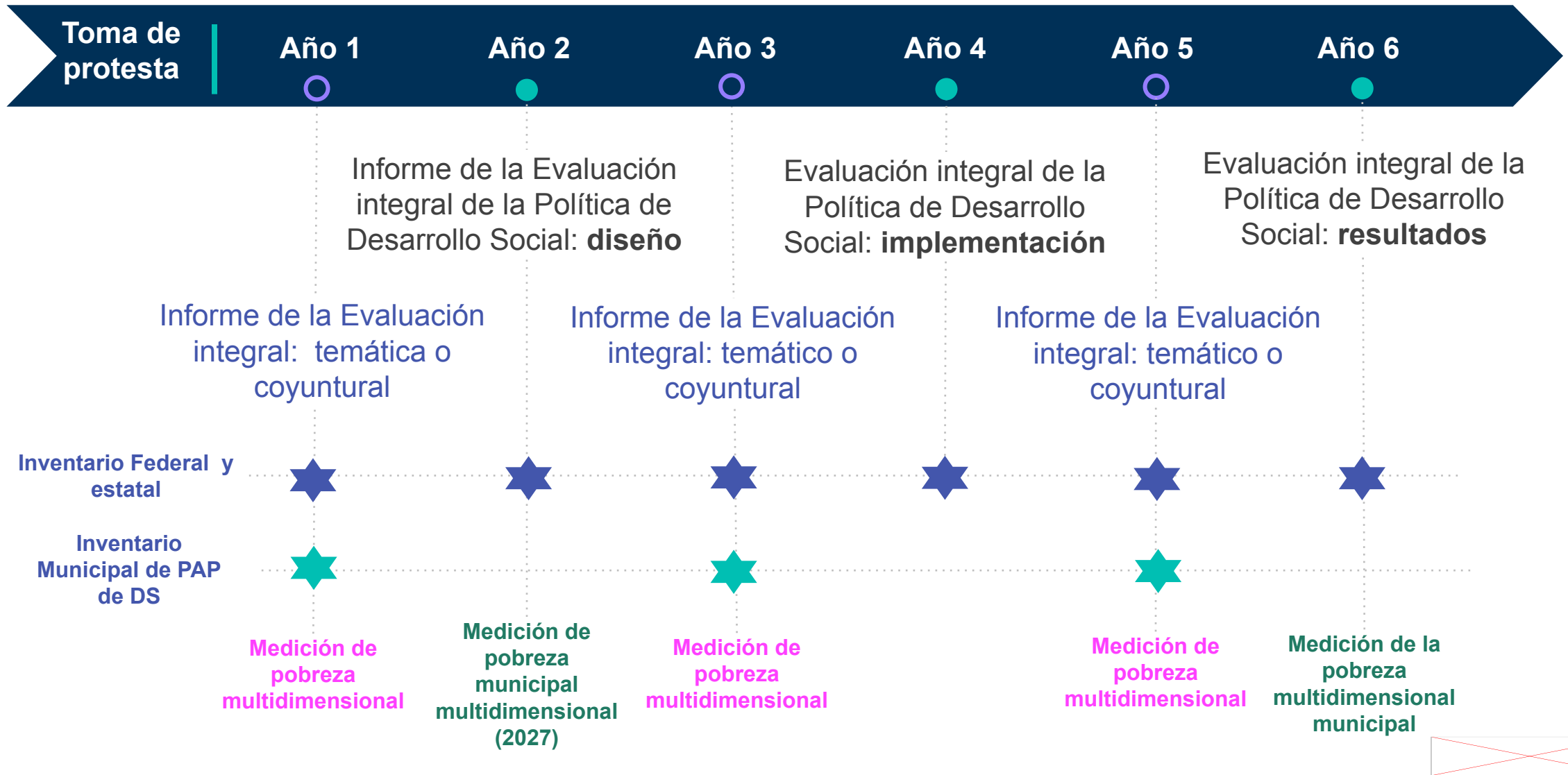
Integran análisis acumulativos de diseño, implementación y resultados

Formulan hallazgos (y recomendaciones)

Además, el Modelo genera lineamientos, bases de datos, metadatos y repositorios públicos.



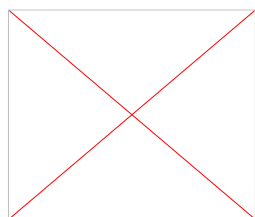
INFORMES



INFORME 2026



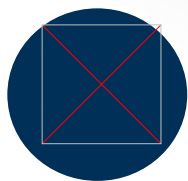
- 1 Continuidad y cambio en la medición de la pobreza y la evaluación de la política de desarrollo social
- 2 Panorama general del desarrollo social y principales desafíos
- 3 Modelo de evaluación integral de la política de desarrollo social
- 4 Evaluación del diseño de la política de desarrollo social
- 5 Conclusiones y hallazgos



EVALUACIÓN INTEGRAL 2026

Valora si la arquitectura de la Política de Desarrollo Social (PDS) responde a las necesidades y prioridades del contexto y cómo se articulan sus instrumentos para identificar duplicidades y potenciar sinergias.

CRITERIOS DE LA EVALUACIÓN



Pertinencia

Analiza si los objetivos y el diseño de la política responden a los problemas sociales y a las necesidades del contexto en el que interviene. Considera:

- Compatibilidad de los objetivos de la PDS con los principales desafíos del desarrollo social y las condiciones económicas e institucionales vigentes.



Coherencia

Examina la articulación entre los elementos que conforman la política. Permite identificar sinergias, duplicidades o tensiones que puedan potenciar o limitar el logro de resultados. Considera:

- Complementariedad entre el conjunto de programas de desarrollo social que comparten objetivos, poblaciones, bienes y servicios.

Fuentes de información

- **Secundarias:** Plan Nacional de Desarrollo, programas sectoriales, reglas de operación, Presupuesto de Egresos, matrices de indicadores.
- **Primarias:** Informantes clave por medio de entrevistas semiestructuradas.

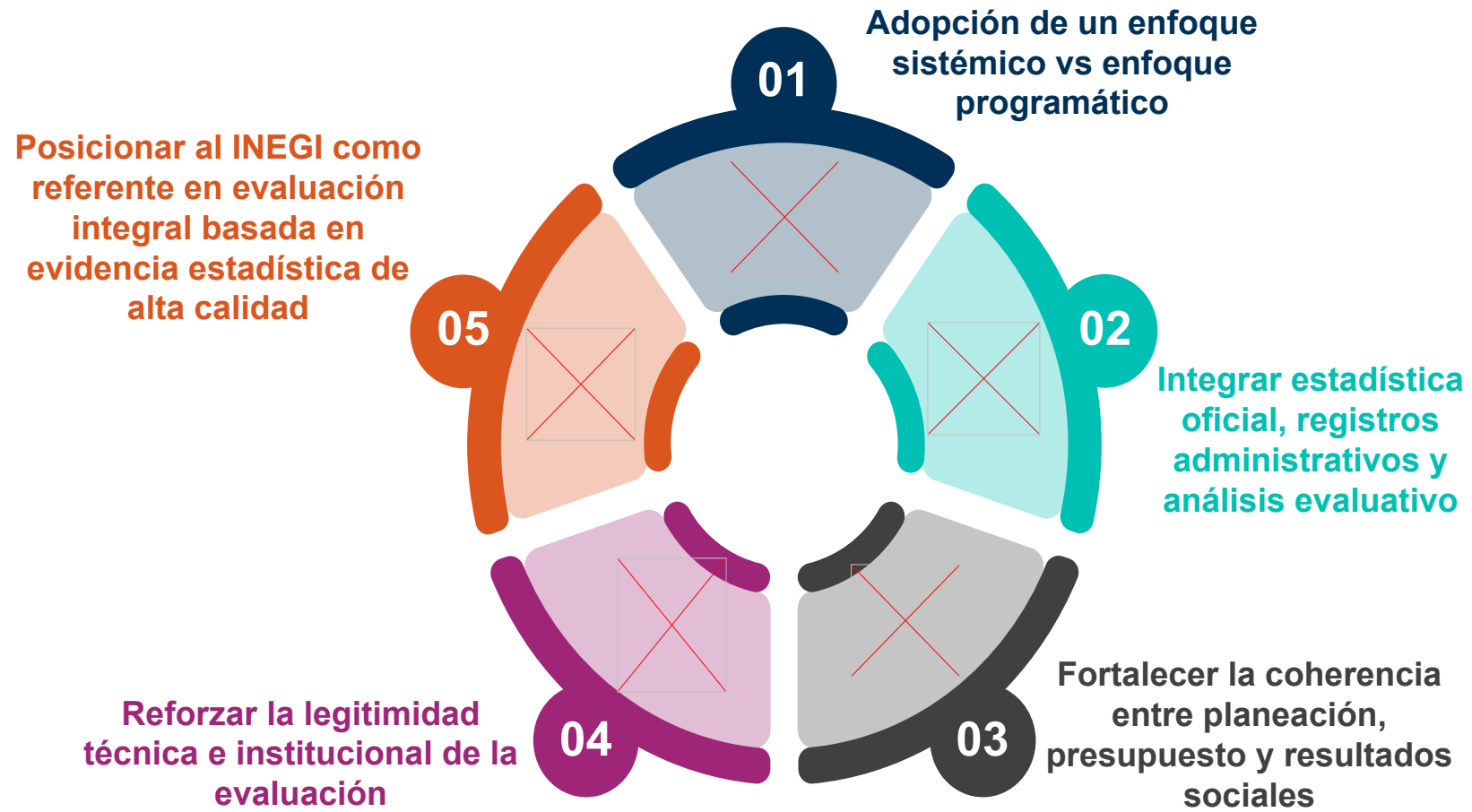
MEPS



VALOR ESTRATÉGICO



VALOR ESTRATÉGICO DEL MODELO



MEPS



CONSULTA Y RETROALIMENTACIÓN

Síntesis del reporte de las cuatro sesiones de consulta

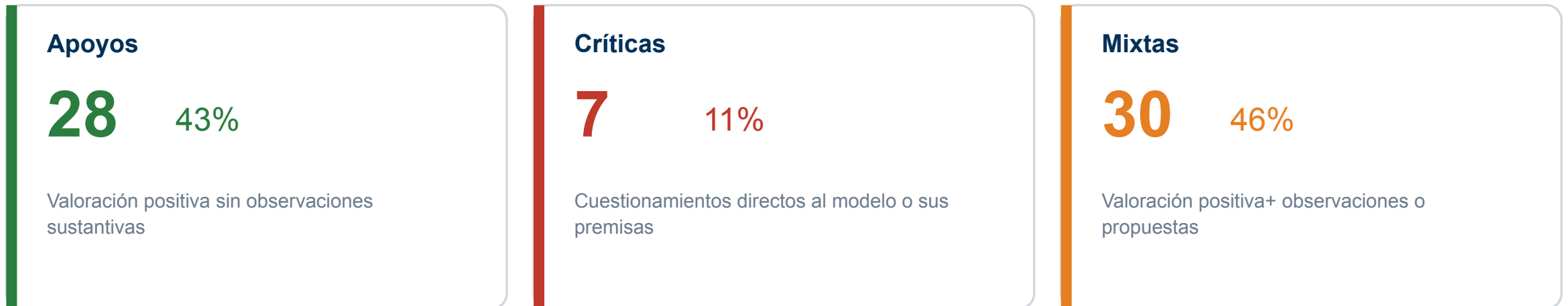


FOROS CONSULTIVOS DEL MEPS

Modelo de Evaluación Integral de la Política de Desarrollo Social · Abril 2026



Tipos de participación en los 4 foros



RETROALIMENTACIÓN

1 Valoración general

Bienvenida unánime al enfoque sistémico. INEGI tiene ventaja comparativa única.

2 Objeto de evaluación

¿Qué programas entran? Debate sobre fronteras del inventario y vacíos de política.

3 Metodología

Flexibilidad aceptada; se piden guías mínimas y estándares publicados.

4 Encuesta longitudinal

Mayor entusiasmo técnico. BID y BM ofrecen colaborar. Duda sobre representatividad estatal.

5 Coordinación e información

SHCP se compromete a evitar duplicidades. Estados temen carga adicional.

11 Fortalecimiento de capacidades

Condición necesaria. Múltiples organismos ofrecieron asistencia técnica.

6 Hallazgos y seguimiento

Sin mecanismo de seguimiento, riesgo de recomendaciones sin incidencia.

7 Uso y comunicación

Sección más débil del documento. Se pide pasar del deseo al diseño activo de uso.

8 Enfoques transversales

Género, derechos, ciclo de vida e interseccionalidad: declarativos, no operacionalizados.

9 Temporalidad

Evaluación de resultados en 2030 limita retroalimentación durante el sexenio.

10 Dimensión subnacional

Información municipal/estatal limitada. Estados quieren ser coevaluadores.

MEPS



RESUMEN



MEPS

Retroalimentación

Política de Desarrollo Social

PND, PS, programas, proyectos, acciones, recursos

Ciclo de la política pública

Diseño

Implementación

Resultados

Preguntas de evaluación

Información

Metodologías de la Evaluación Integral

Evaluación de diseño

Evaluación de la implementación

Evaluación de resultados

Evaluación integral de la Política Social

Promoción
Difusión
Cooperación

Conocimiento

Aprendizaje
institucional

Rendición de cuentas

Usuarios

1

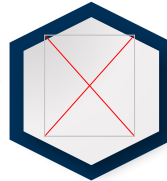
Actores

2

3

Generadores

Proveedores



¡GRACIAS!

