

CÓMO SALIRSE DE LA CAJA AL MOMENTO DE DISEÑAR EVALUACIONES

cumpliendo normativamente y maximizando el
beneficio de evaluar

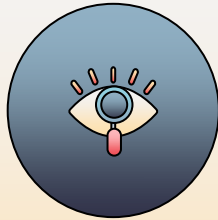
DIANA VALADEZ – COORDINADORA GENERAL
JANETT SALVADOR – GRUPO EVALPRACTITIONERS
NANCY MORALES – GRUPO EVALINDIGENA



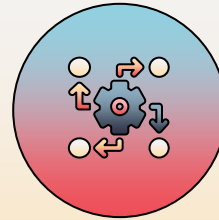
¿Qué haremos hoy?



**Lo que está detrás
de las
evaluaciones**



**Aprendizajes
desde las
experiencias
disruptivas**



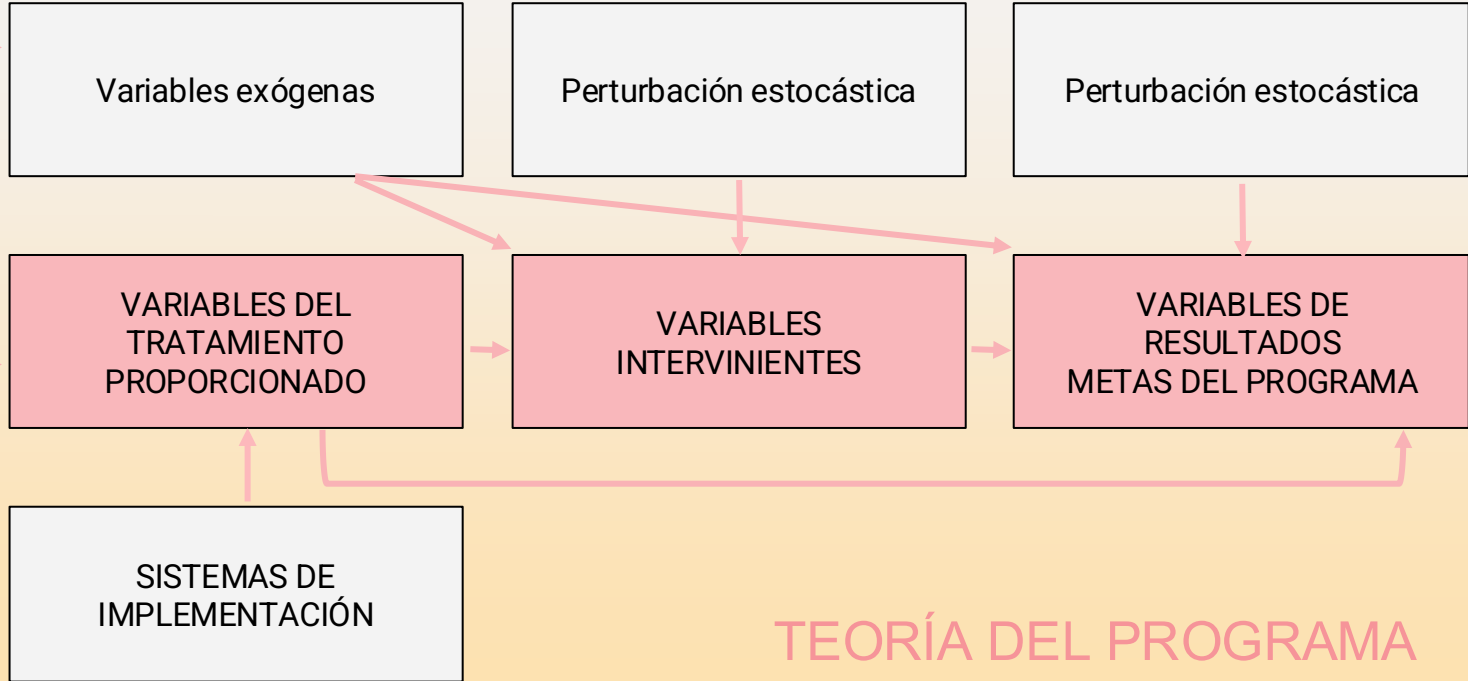
Salte de la caja!!



Lo que está detrás de las evaluaciones

Representación esquemática de modelos de programas

Chen y Rossi



TEORÍA DEL PROGRAMA

Etapas de la vida de un programa público



SURGIMIENTO

Evaluaciones prospectivas

Diagnóstico

Diseño

Ex ante

CONSOLIDACIÓN

Evaluaciones formativas

Procesos

Consistencia y resultados

Implementación

Medio término

MADURACIÓN

Evaluaciones sumativas

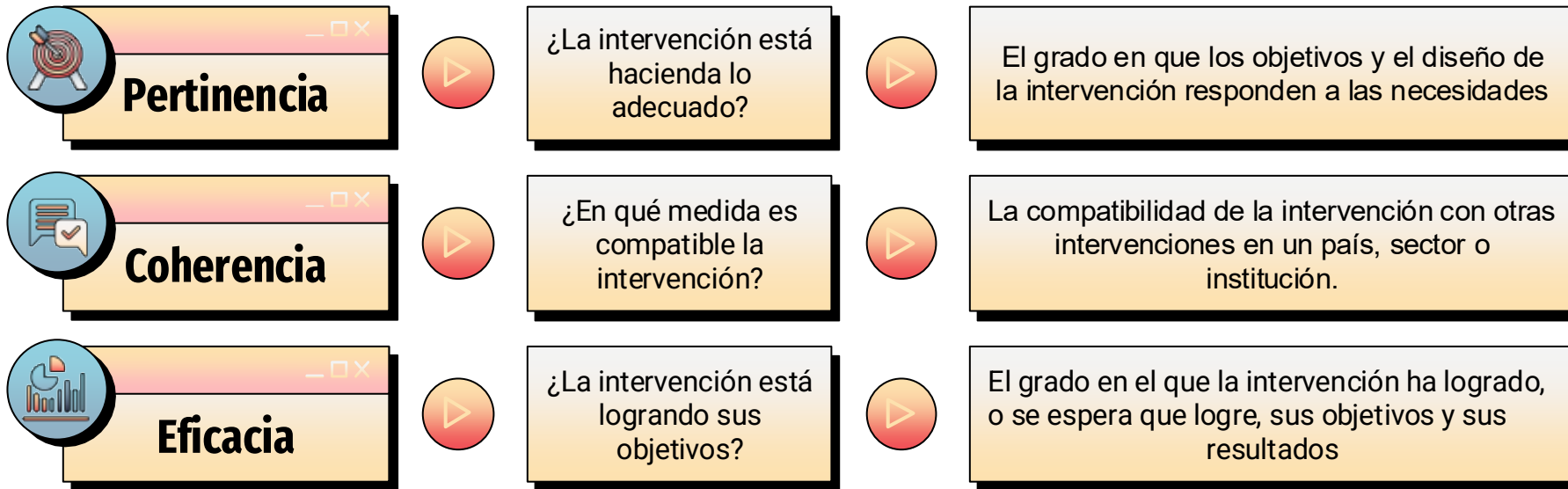
Costo - eficiencia

Impacto

Ex post

Estratégicas
Específicas

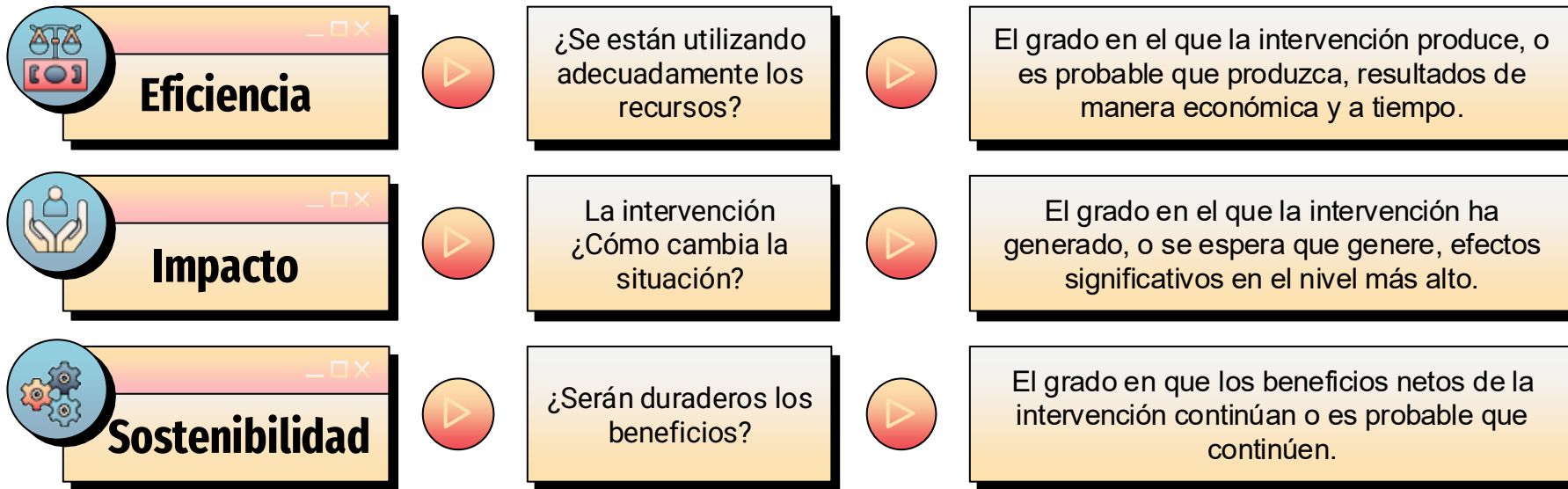
Criterios de evaluación / CAD-OCDE



CAD-OCDE:

Comité de Asistencia para el Desarrollo de la Organización para la Cooperación y el Desarrollo Económicos.

Criterios de evaluación / CAD-OCDE



CAD-OCDE:

Comité de Asistencia para el Desarrollo de la Organización para la Cooperación y el Desarrollo Económicos.

¿Cómo definir el tipo de evaluación?

Consideraciones:

¿Cuál es el propósito de la evaluación (aprendizaje, rendición de cuentas o tomade decisiones)?

¿Quién es el público objetivo para la información de la evaluación?

¿Qué tipos de información se necesitan para tomar decisiones y/o contribuir al aprendizaje?

¿Cuál es el alcance de la evaluación (plazo, representación geográfica, temporalidad)?

¿Cuáles son los recursos disponibles para recopilar la información (humanos, financieros, tiempo)?

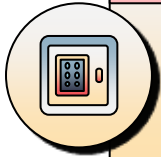
¿Cuándo se necesitará la información? (¿Hay una reunión estratégica? ¿Está por terminar el programa?)

Orientar las evaluaciones al uso

¿Cómo se usarán sus resultados?

¿Cómo insertarlo en nuestras evaluaciones?

Normatividad federal



LFPRH: Arts. 85 y 110

LCF: Art. 49 Fracc V.

LGCG: Arts. 79 y 80

Lineamientos UPER: GpR,
Subnacionales, ASM.

LINEAMIENTOS aplicables al ciclo de gestión de los recursos federales transferidos a las entidades federativas, los municipios y las demarcaciones territoriales de la Ciudad de México. Num. 15 y 16.



FAF y recursos transferidos por subsidios o convenios

FAF: dependencias coordinadoras

Subs o Conv: dependencias y entidades de la APF

¿Recursos propios?

Normatividad Estatal



Atribuciones de las áreas de evaluación

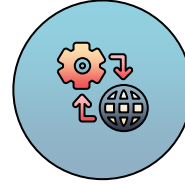
Tipos de evaluaciones establecidas

Ámbitos de actuación o limitaciones

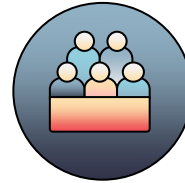


Aprendizajes desde experiencias disruptivas

Escuchemos las experiencias de:



Ciudad de México



Jalisco

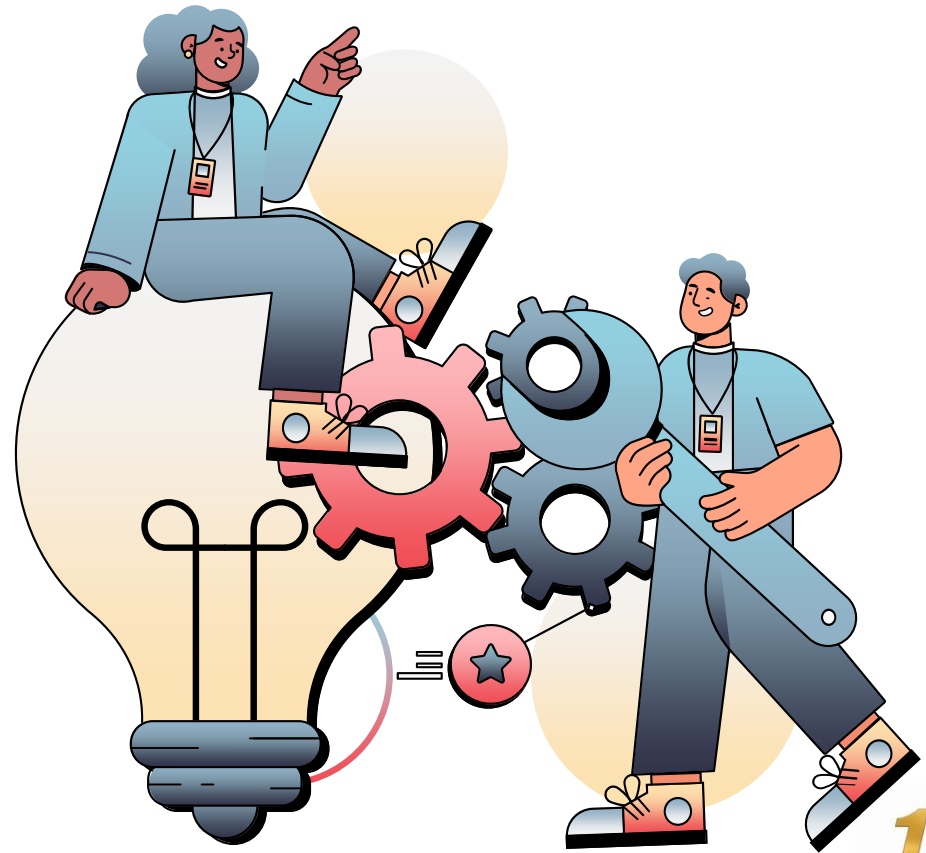


Chihuahua



Salte de la caja!!!

List@s para trabajar en equipos?



Instrucciones

Formemos los equipos

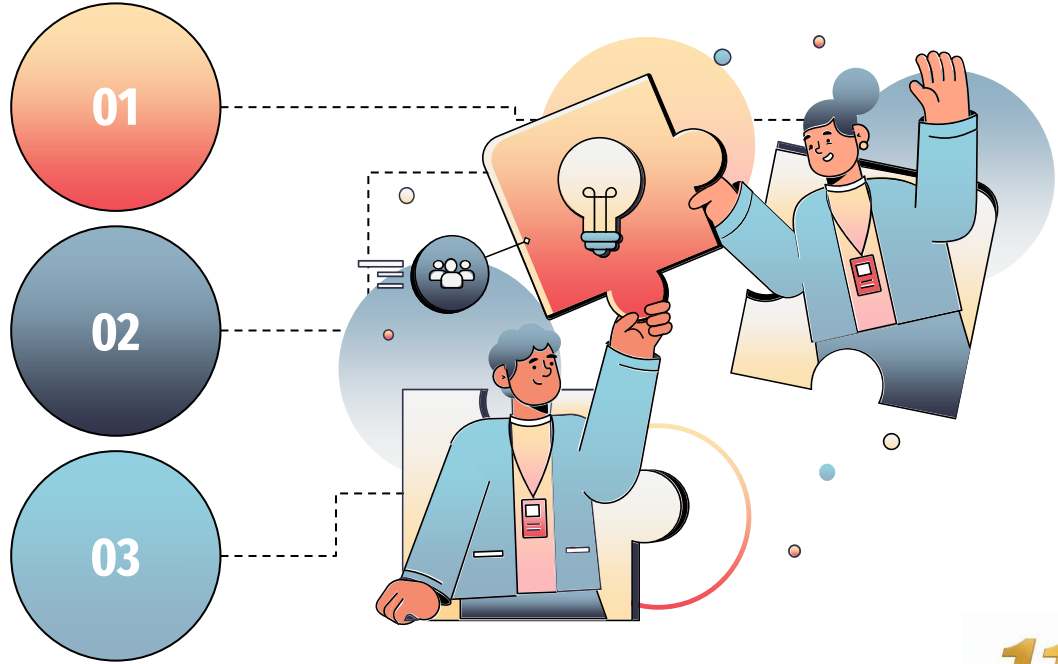
De 3 o 4 personas y nombren a una persona que modere la conversación

Responder las preguntas guía

Llegar a un consenso sobre el objetivo de la evaluación

Identificar los criterios de evaluación aplicables

¿En qué parte del ciclo de la intervención la colocarías?



El equipo de ACEVAL te da las

11
Ve Años

ACEVAL

Academia Nacional de
Evaluadores de México

